



DOMAINE DE PERPIGNAC - ROYAN

DOMAINE DE PERPIGNAC - VILLA
VICTOIRES **** / VILLA MANON
**** - ROYAN

Louez la Villa Victoires (7 personnes) ou la Villa
Manon (9 personnes) ou les 2 villas (16 personnes)

<https://domainedeperpignac-royan.fr>

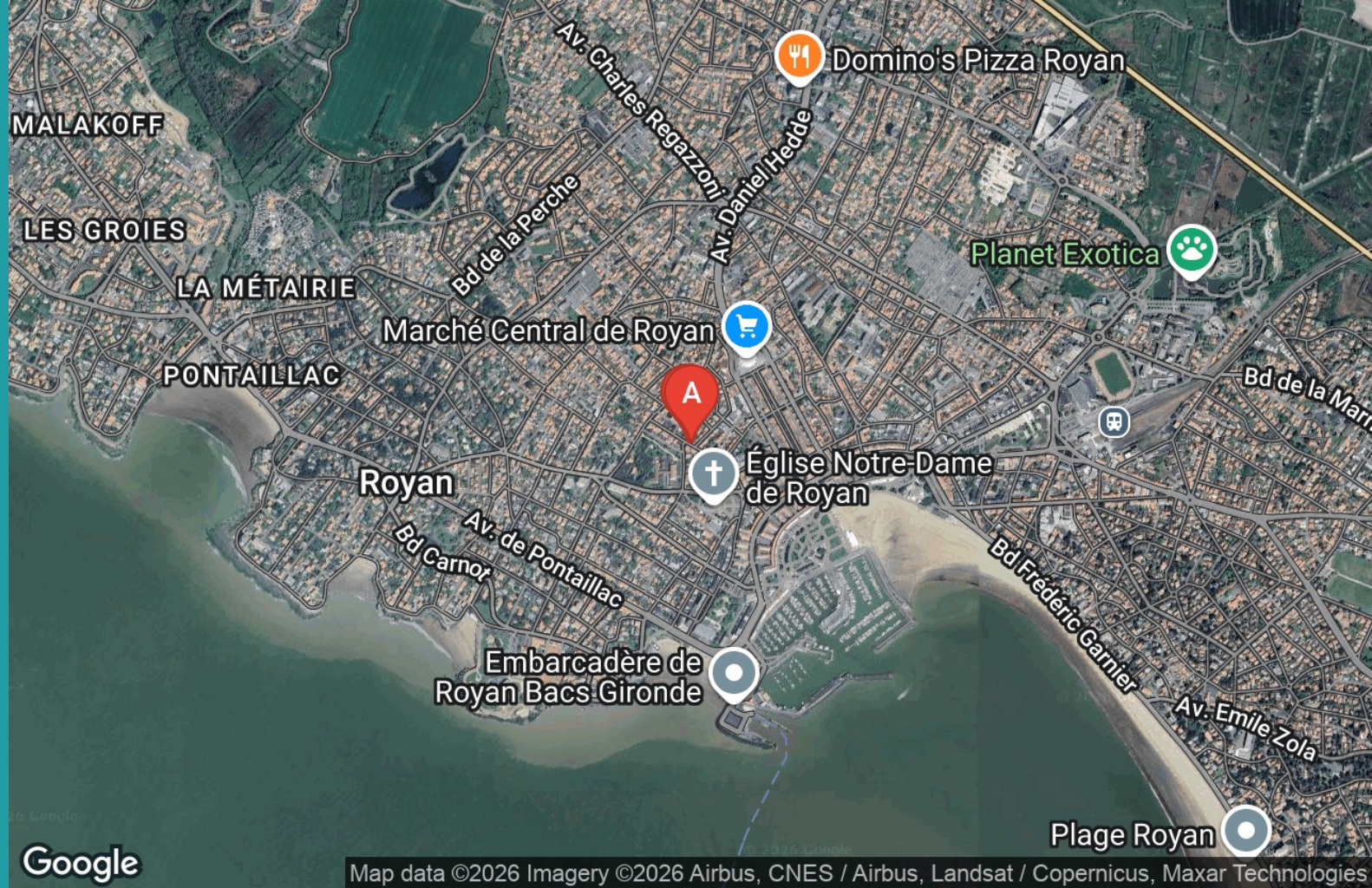


Séverine

☎ 06 70 41 99 58

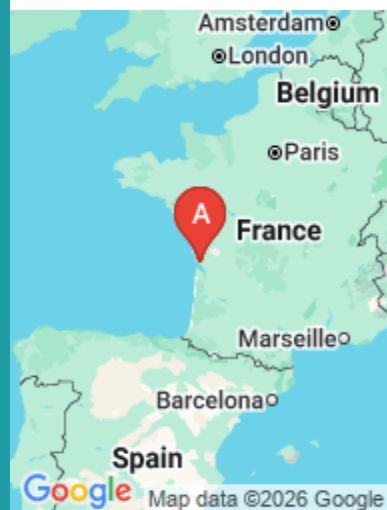
A Domaine de Perpignac - Villa Victoires
- Royan : 31 rue du Docteur Nouaille Degorce
17200 Royan

B Domaine de Perpignac - Villa Manon -
Royan : 33 rue du Docteur Nouaille-Degorce 17200
Royan

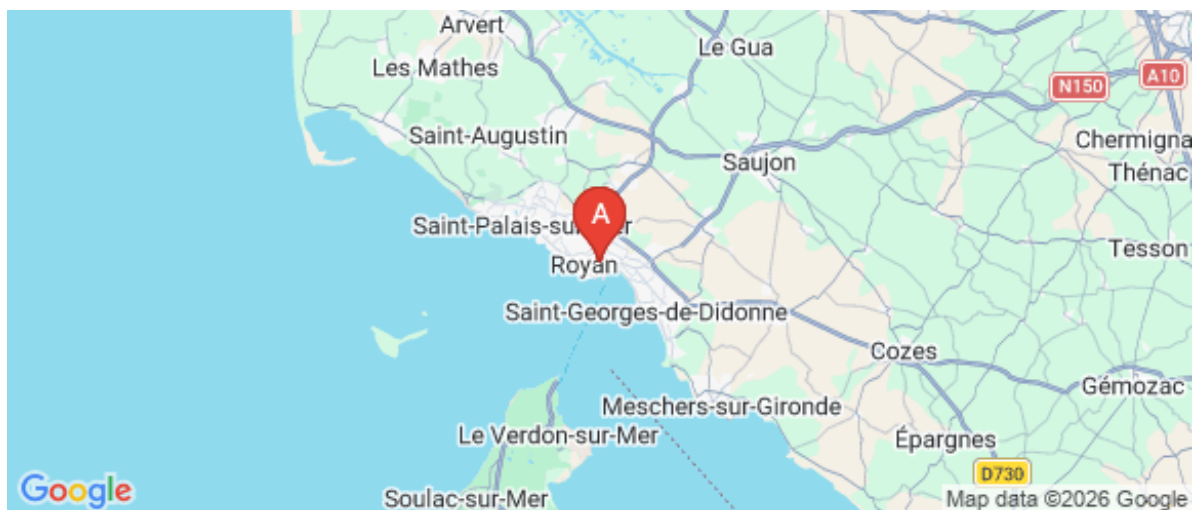


Google

Map data ©2026 Imagery ©2026 Airbus, CNES / Airbus, Landsat / Copernicus, Maxar Technologies



Google Map data ©2026 Google



Google

Map data ©2026 Google



Villa "Victoires"



Domaine de Perpignac - Villa Victoires - Royan

☆☆☆☆☆



Maison



7

personnes
(Maxi: 7
pers.)



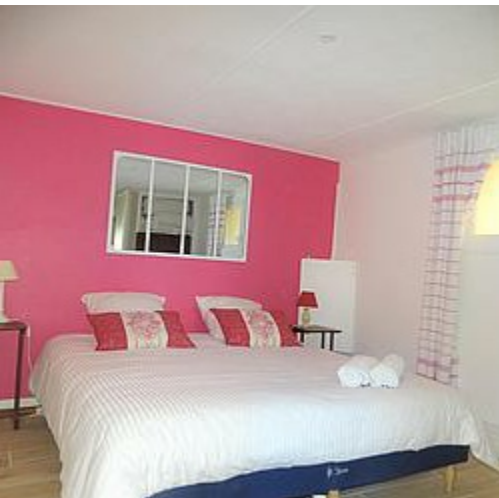
4

chambres



124

m²



Dans un esprit familial et décontracté, nous vous accueillons dans notre maison de charme au cœur de Royan avec son jardin entièrement clos. Venez découvrir ce "tout à pied" situé à quelques minutes du marché, du port, du front de mer et des plages. Idéal pour un séjour en famille ou entre amis, elle dispose de 4 chambres, d'une Salle de bain et d'une salle d'eau 1 salon, 1 cuisine, 1 véranda et d'un jardin au calme. La configuration de la maison permet de respecter l'intimité de chacun et offre des espaces communs agréables. Le Wifi est accessible dans toute la maison. Le jardin paysagé est entièrement clos. Vous aimerez cet extérieur pour vos repas en famille ou entre amis grâce au mobilier mise à votre disposition. Le salon dispose de nombreux jeux de société, de canapés et de fauteuils. Grâce à sa cuisine toute équipée, vous vous sentirez comme chez vous : - Réfrigérateur/congélateur - Four traditionnel - Micro-ondes - Grille pain & bouilloire - Cafetière à filtre et cafetière Nespresso - Lave-vaisselle Vous trouverez aussi une buanderie composée d'une machine à laver et d'un sèche linge. Vous trouverez également un lit parapluie et d'une chaise haute pour bébé. La maison est composée de 4 chambres. Deux chambres disposent de 2 lits simples qui peuvent être transformés en lit double (180 x 200) selon votre convenance. Pour plus de confort, les lits seront faits à votre arrivée. Nous sommes à votre disposition pour toutes questions, n'hésitez pas à nous solliciter !

Jardin

Pièces et équipements

<i>Chambres</i>	Chambre(s): 4 Lit(s): 8	dont lit(s) 1 pers.: 5 dont lit(s) 2 pers.: 3
<i>Salle de bains / Salle d'eau</i>	Salle de bains avec baignoire Sèche cheveux	Salle de bains avec douche Sèche serviettes
	Salle(s) de bains (avec baignoire): 2	
<i>WC</i>	WC indépendants	
<i>Cuisine</i>	Cuisine Congélateur Four à micro ondes Réfrigérateur	Four Lave vaisselle
<i>Autres pièces</i>	Balcon Séjour Véranda	Salon Terrasse
<i>Media</i>	Wifi	
<i>Autres équipements</i>	Lave linge privatif Matériel de repassage	Sèche linge privatif
<i>Chauffage / AC</i>	Chauffage	
<i>Exterieur</i>	Barbecue Salon de jardin	Jardin Terrain clos
<i>Divers</i>		

Infos sur l'établissement



Communs

Entrée indépendante

Habitation indépendante



Activités



Réseaux

Accès Internet

Nous mettons à votre disposition une livebox pro d'Orange qui offre un excellent débit

Parking à proximité



Stationnement



Services

Pour votre confort, les lits seront faits pour votre arrivée.



Extérieurs

Terrain de pétanque

Parc

A savoir : conditions de la location

Arrivée L'arrivée est possible à partir de 16h

Départ Le départ doit se faire pour 10h

*Langue(s)
parlée(s)* Anglais Espagnol

*Annulation/
Prépaiement/
Dépot de
garantie* Le dépôt de garantie est de 1500€

*Moyens de
paiement* Chèques Vacances Virement bancaire
Nous acceptons les virements bancaires et/ou les
chèques vacances connectés.

Ménage

*Draps et Linge
de maison* Draps et/ou linge compris

*Enfants et lits
d'appoints* Lit bébé

*Animaux
domestiques* Les animaux ne sont pas admis.

Tarifs (au 14/03/26)

Domaine de Perpignac - Villa Victoires - Royan

Pour votre confort il faut ajouter au tarif de base: 140€ de frais de ménage + 160€ de frais de linge de maison

Tarifs en €:	Tarif 1 nuit en semaine (L, M, M, J, D)	Tarif 1 nuit en weekend (V ou S)	Tarif 2 nuits weekend (V+S)	Tarif 7 nuits semaine
du 05/01/2026 au 04/04/2026	170€		450€	1300€
du 04/04/2026 au 22/05/2026	190€		500€	1450€
du 23/05/2026 au 03/07/2026	170€		450€	1300€
du 04/07/2026 au 18/07/2026	210€			1470€
du 18/07/2026 au 01/08/2026	250€			1750€
du 15/08/2026 au 29/08/2026	210€			1470€
du 29/08/2026 au 18/12/2026	180€		500€	1400€
du 18/12/2026 au 03/01/2027	300€		600€	2100€



Domaine de Perpignac - Villa Manon - Royan



Maison



9

personnes



5

chambres



160

m²



Poussez la porte et entrez !

La Villa Manon dispose d'un **jardin clos**, de **5 chbres** et **3 sdb** et du **wifi**. Cuisinez avec des produits locaux dénichés sur le marché tout proche, flânez sur le port et baignez vous à la plage de Foncillon ou à la plage du Chay à quelques foulées !

Cette belle villa royannaise des années 1920 est **idéalement située**.

Avec ses **5 chambres** et ses **3 salles de bain**, elle accueillera confortablement famille et amis pour des vacances en toute saison.

La situation de la maison est exceptionnelle: **TOUT A PIED**:

- A 20 m de la maison : Un **jardin public de 7000 m²** avec 1 boudrome et 1 terrain de basket et des jeux de plein air pour enfants.

- **Marché central**, commerces, **front de mer**, **école de voile**, **port**, promenades côtières, restaurants / glaciers avec terrasses et vue sur mer...

Le jardin paysagé est entièrement clos avec table de jardin, chaises pliantes, un banc et des transats. **WIFI** dans toute la maison.

La maison se compose :

- En rez de chaussée : Un grand séjour/salle à manger. Une cuisine équipée, l'électroménager est neuf: plaque à induction, réfrigérateur/congélateur, four. La cuisine donne sur le balcon. Deux chambres avec chacune un lit en 160 x 200 et une salle de bain (douche + lavabo) accessible des deux chambres. Les toilettes sont indépendantes.
- Au premier étage : Une chambre avec un lit 90x190.
- En rez de jardin: 2 chambres, une avec un lit 180 (ou 2 lits 90x200) + une salle de bain (baignoire +lavabo) et l'autre avec deux lits de 80 x 200 (ou un lit de 160 x 200) + une salle d'eau (douche + lavabo). - Une cuisine d'été comprenant un lave linge, un sèche linge, un lave vaisselle, un réfrigérateur, un évier, un service de table pour l'extérieur.



Pour plus de confort, les lits seront faits à votre arrivée . Nous sommes à votre disposition pour toutes questions, n'hésitez pas à nous solliciter !



Pièces et équipements

<i>Chambres</i>	Chambre(s): 5 Lit(s): 9	dont lit(s) 1 pers.: 5 dont lit(s) 2 pers.: 4
<i>Salle de bains / Salle d'eau</i>	Salle de bains avec baignoire Sèche cheveux	Salle de bains avec douche Sèche serviettes
	Salle(s) de bains (avec baignoire): 1 Salle(s) d'eau (avec douche): 2	
<i>WC</i>	WC: 2 WC indépendants	
<i>Cuisine</i>	Cuisine Congélateur Four à micro ondes Réfrigérateur	Kitchenette Four Lave vaisselle
<i>Autres pièces</i>	Balcon Séjour	Salon Terrasse
<i>Media</i>	Wifi	
<i>Autres équipements</i>	Lave linge privatif Matériel de repassage	Sèche linge privatif
<i>Chauffage / AC</i>	Chauffage	
<i>Exterieur</i>	Barbecue Salon de jardin	Jardin Terrain clos
<i>Divers</i>		

Infos sur l'établissement



Communs

Entrée indépendante

Habitation indépendante



Activités



Réseaux

Accès Internet

Nous mettons à votre disposition une livebox pro d'Orange qui offre un excellent débit



Stationnement

Parking à proximité



Services

Pour votre confort, les lits seront faits pour votre arrivée.



Extérieurs

Cuisine d'été
Parc

Terrain de pétanque

Le jardin vous permettra de vous détendre grâce au salon de jardin, aux transats ainsi qu'au babyfoot astucieusement placé dans la serre. Vous aimerez aussi cet extérieur pour vos repas en famille ou entre amis grâce notamment à une belle table ronde et un barbecue à votre disposition.

Un parc de 7000m2 situé à 20m de la maison offre un terrain de pétanque, des jeux pour les enfants et de belles pelouses.

A savoir : conditions de la location

Arrivée L'arrivée est possible à partir de 16h

Départ Le départ doit se faire pour 10h

*Langue(s)
parlée(s)* Anglais Espagnol

*Annulation/
Prépaiement/
Dépot de
garantie* Le dépôt de garantie est de 1500€

*Moyens de
paiement* Chèques Vacances Virement bancaire
Nous acceptons les virements bancaires et/ou les chèques vacances connectés.

Ménage

*Draps et Linge
de maison* Draps et/ou linge compris

*Enfants et lits
d'appoints* Lit bébé

*Animaux
domestiques* Les animaux ne sont pas admis.

Tarifs (au 14/03/26)

Domaine de Perpignac - Villa Manon - Royan

Pour votre confort il faut ajouter au tarif de base: 160€ de frais de ménage + 200€ de frais de linge de maison

Tarifs en €:	Tarif 1 nuit en semaine (L, M, M, J, D)	Tarif 1 nuit en weekend (V ou S)	Tarif 2 nuits weekend (V+S)	Tarif 7 nuits semaine
du 05/01/2026 au 04/04/2026	230€		600€	1750€
du 04/04/2026 au 22/05/2026	240€		650€	1850€
du 23/05/2026 au 03/07/2026	230€		600€	1750€
du 04/07/2026 au 18/07/2026	250€			1750€
du 18/07/2026 au 01/08/2026	300€			2100€
du 15/08/2026 au 29/08/2026	260€			1820€
du 29/08/2026 au 18/12/2026	230€		600€	1750€
du 18/12/2026 au 03/01/2027	350€		800€	2450€

Mes recommandations

À faire sur place

Découvrir la destination

OFFICE DE TOURISME COMMUNAUTAIRE ROYAN ATLANTIQUE
WWW.ROYANATLANTIQUE.FR



Le Pierre Loti

☎ 05 46 05 91 47
13 rue Pierre Loti

🌐 <https://www.le-pierre-loti-restaurant-royan.com/>

0.2 km
📍 Royan



Dans le quartier du marché de Royan, Le Pierre Loti propose une cuisine de saison à base de produits frais. Plats traditionnels ou recettes plus élaborées se déclinent à la carte ou en menu, pour une pause gourmande en toute simplicité.



L'Écllosion

☎ 05 46 05 74 00
14 rue Notre Dame

🌐 <https://www.lecllosionrestaurant.com/>

0.2 km
📍 Royan



Carte de brasserie avec des produits frais et des brunchs le weekend.



Le Chay

☎ 05 46 06 21 07

1 plage du Chay Avenue conche du Chay

🌐 <http://lechay.com/carte-menus/>

0.9 km
📍 Royan



Posé sur la plage, Le Chay propose une cuisine créative à base de produits frais et de saison. Poissons, fruits de mer, homard et viandes grillées composent une carte à savourer face à l'océan.



Le Cardinal des Mers - Le Cardi Café

☎ 05 46 05 15 66

25 boulevard de la Corniche Corniche de Vallières

🌐 <https://www.cardinaldesmers.fr/>

3.1 km
📍 Saint-Georges-de-Didonne



Face à l'estuaire de la Gironde et à la baie de Royan, Le Cardinal des Mers offre un cadre remarquable pour savourer grillades au feu de bois et spécialités de la mer, en salle ou sur une terrasse surplombant l'océan.



La Maison Blanche

☎ 05 46 38 01 06
Plage de Nauzan
🌐 <http://maisb.fr>

3.6 km
📍 Vaux-sur-Mer



"Bienvenue Ailleurs", dans un décor léger et coloré, presque les pieds dans l'eau, le restaurant de la Maison-Blanche vous offre une vue exceptionnelle sur la Plage de Nauzan.



Les Régates de Royan

☎ 05 46 05 44 13

Promenade Pierre Dugua de Mons

🌐 <http://www.regatesderoyan.com/>

0.5 km
📍 Royan



On largue les amarres avec les Régates de Royan, club labellisé École Française de Voile. Toute l'année, on profite d'un large choix d'activités, du catamaran au wingfoil, pour s'initier ou se perfectionner au cœur de la baie, face au phare de Cordouan.



Boucle VTC - De Breuillet à Mortagne-sur-Gironde

☎ 05 46 08 21 00

Boulevard Thiers (départ)

🌐 <https://royanatlantique.loopi-velo.fr/pa>

0.6 km
📍 Royan



Cet itinéraire vous permettra de découvrir nos savoir-faire, nos produits locaux, la richesse de notre patrimoine historique et naturel.



GR4 - de Royan à Ronces-Bains

☎ 05 46 08 21 00

Port de Royan (départ)

0.6 km
📍 Royan



Cet itinéraire est une partie de la grande randonnée de l'Atlantique à la Méditerranée.



Le Chemin de Saint-Jacques de Compostelle

☎ 05 46 08 21 00

Allée du Lougre (départ)

Embarcadère - Voie d'accès au Ferry

Transgironde

0.8 km
📍 Royan



Les chemins de Saint-Jacques de Compostelle rassemblent les itinéraires empruntés par les pèlerins en route vers Compostelle. Ils se sont forgés au cours de l'histoire, à travers les mythes et réalités.



Skate-park "La Tâche Verte"

☎ 05 46 39 56 56

73 Cours de l'Europe

1.1 km
📍 Royan



Skate-park situé dans le parc citadin de La Tâche Verte à Royan. Composé d'une aire de jeux.

Mes recommandations (suite)

À faire sur place

Découvrir la destination

OFFICE DE TOURISME COMMUNAUTAIRE ROYAN ATLANTIQUE
WWW.ROYANATLANTIQUE.FR



Piscine Municipale de Royan

☎ 05 46 05 67 70

1 boulevard Georges Clemenceau

🌐 <https://ville-royan.fr/web/royan-1/piscin>

1.2 km
📍 Royan



La piscine couverte municipale accueille chaque année près de 70 000 baigneurs. Elle dispose d'un bassin de 25 mètres, 6 couloirs.



Itinéraire VTC N°9 - Les Chemins de la Seudre

☎ 05 46 08 21 00

Le Port de La Tremblade (départ)

9.3 km
📍 La Tremblade



De La Tremblade à Mornac-sur-Seudre Labyrinthe, damier, mosaïque, rizière... Tout a été dit sur le paysage que dessine l'estuaire de la Seudre au nord de la presqu'île d'Arvert, de La Tremblade à Saujon.



Boucle VTC - Des forêts de Coubre à Suzac par la rive droite de la Seudre

☎ 05 46 08 21 00

Impasse des Bains (départ) Port de Ribérou

9.5 km
📍 Saujon

🌐 <https://royanatlantique.loopi-velo.fr>



Cette randonnée de 2 jours vous fera côtoyer différents univers : les ports de Seudre, les forêts de pins maritimes, les plages de l'Océan et retour par la campagne saintongeaise.



Association des courses Royan Atlantique - Hippodrome La Palmyre

☎ 05 46 22 46 17

Allée des Gannes Hippodrome La Palmyre

13.3 km
📍 Les Mathes

🌐 <https://www.hippodromeroyan.fr>



Dans un cadre exceptionnel au cœur de la forêt domaniale de la Coubre, l'Association des Courses Royan Atlantique organise sur son hippodrome 13 réunions hippiques dans l'année, dont le prestigieux Trophée Vert avec les meilleurs drivers français.



PR N°2 - Talmont-sur-Gironde

☎ 05 46 08 21 00

Rue de la Porte de la Ville (départ) À proximité du Parking de Talmont

14.0 km
📍 Talmont-sur-Gironde

🌐 <https://royanatlantique.loopi-velo.fr/pa>



Au départ de Talmont, la balade vous emmène vers le logis de La Fond qui a été transformé en château par l'adjonction d'un pavillon et de dépendances dont un pigeonnier carré.

Mes recommandations (suite)

À faire sur place

Découvrir la destination

OFFICE DE TOURISME COMMUNAUTAIRE ROYAN ATLANTIQUE
WWW.ROYANATLANTIQUE.FR



Point de vue - La Pointe du Chay

☎ 05 46 08 21 00

Allée des Rochers

📄 <https://www.royanatlantique.fr/5-points>

1.1 km
📍 Royan



Point de vue sur la plage du Chay.



Point de vue - La Corniche

☎ 05 46 08 21 00

Boulevard de la Corniche

📄 <https://www.royanatlantique.fr/5-points>

2.8 km
📍 Saint-Georges-de-Didonne



Depuis la corniche de Saint-Georges-de-Didonne, profitez d'une vue imprenable sur l'île aux Mouettes, les plages de Vallières et de la Grande Conche ainsi que sur l'Église Notre-Dame de Royan.



Le Sentier des Douaniers

☎ 05 46 23 53 00

La Corniche

📄 <https://www.stpalaisurmer.fr/mes-loisirs>

3.6 km
📍 Vaux-sur-Mer



De la corniche nord de Pontailac à la plage de Nauzan, la ville de Vaux-sur-Mer est bordée par un chemin littoral de 3,5 km, appelé le Sentier des Douaniers.



Le Sentier des Douaniers

☎ 05 46 23 22 58

Chemin de la Corniche

📄 <https://www.stpalaisurmer.fr/mes-loisirs>

4.8 km
📍 Saint-Palais-sur-Mer



Parcourant naturellement la côte, ce chemin piétonnier relie les plages entre elles, de Nauzan au Centre Ville, du Bureau des Douanes au Platin et jusqu'à la Grande Côte.



Point de vue - Le Pont du Diable

☎ 05 46 08 21 00

La Corniche des Pierrières

📄 <https://www.royanatlantique.fr/5-points>

5.2 km
📍 Saint-Palais-sur-Mer



Depuis la plage du Platin, profitez d'un point de vue sur le rocher légendaire "le Pont du Diable" qui vous conduit sur les Pierrières, masse de rochers surmontée de carrelots, et le Phare de Terre Nègre sur votre droite.



Les Rochers Légendaires

☎ 05 46 23 22 58
Plage du Platin

5.3 km
📍 Saint-Palais-sur-Mer 🌲 6

Sur la plage du Platin : la Roche au Moine, rocher isolé dans la mer.. La légende dit qu'autrefois un moine y méditait toute la journée.



Point de vue - La Pointe de Suzac

☎ 05 46 08 21 00
Chemin du Fort de Suzac
📄 <https://www.royanatlantique.fr/5-point>

6.2 km
📍 Saint-Georges-de-Didonne 🌲 7

Depuis la pointe de Suzac, profitez sur votre droite d'une vue sur la grande plage de Saint-Georges-de-Didonne et le Phare de Vallières et, sur votre gauche, sur la plage de Suzac et la côte Michelaise.



Domaine de Suzac - Le Parc de l'Estuaire, un site des Échappées Nature

☎ 05 46 23 77 77
47 avenue Paul Roulet
📄 <https://www.leparcdelestuaire.com/>
6.2 km
📍 Saint-Georges-de-Didonne 🌲 8

Dans un cadre unique à Saint-Georges-de-Didonne, le Domaine de Suzac, site du réseau des Échappées Nature du Département de la Charente-Maritime, fait face à l'embouchure de l'estuaire de la Gironde...



Point de vue - Le Port de Mornac-sur-Seudre

☎ 05 46 08 21 00
Les Chemins de la Seudre
📄 <https://www.royanatlantique.fr/5-point>

10.3 km
📍 Mornac-sur-Seudre 🌲 9

Depuis le Port de Mornac-sur-Seudre, profitez d'une vue sur le chenal de l'Estuaire de la Seudre et les cabanes ostréicoles.



Marais de la Seudre

Rue des Martyrs

19.6 km
📍 Marennes-Hiers-Brouage 🌲 K

Appartenant au réseau Natura 2000, le marais de la Seudre saura ravir les amoureux de nature et de balades. De multiples itinéraires sont possibles, à travers les chemins de la Seudre pour découvrir les paysages des marais.

Mes recommandations (suite)

À faire sur place

Découvrir la destination

OFFICE DE TOURISME COMMUNAUTAIRE ROYAN ATLANTIQUE
WWW.ROYANATLANTIQUE.FR



Marais de Brouage

2 Rue de l'Hospital

27.2 km
📍 Marennes-Hiers-Brouage



Le marais de Brouage, labellisé Natura 2000, constitue l'une des plus riches et emblématiques zones humides du territoire français. Sa biodiversité y est exceptionnelle. Sans hésiter, partez à la découverte de ce marais à pied ou à vélo.



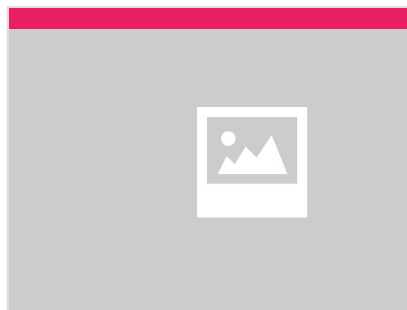
Église Notre-Dame de Royan

☎ 05 46 38 33 03
1 avenue des Congrès

0.2 km
📍 Royan



Cette église a été construite de 1955 à 1958 par l'architecte Guillaume Gillet, Grand Prix de Rome. Réalisée en béton armé brut de décoffrage, elle s'inscrit pleinement dans le mouvement de renouveau de l'art sacré des années d'après-guerre.



Cimetière Protestant

☎ 05 46 39 56 56
Rue Pierre Loti

📄 <https://musee protestant.org/notice/cin>

0.2 km
📍 Royan



Cimetière protestant et privé datant du XVIII^e siècle, encore en activité, situé dans le centre-ville de la commune de Royan.



Marché Central de Royan

☎ 06 58 48 78 24
Boulevard Briand

0.3 km
📍 Royan



Cette structure avant-gardiste a été inventée en 1955 par les architectes Louis Simon et André Morisseau, assistés par l'ingénieur Bernard Laffaille et son successeur, René Sarger.



Royan, Ville d'Art et d'Histoire

☎ 05 46 08 21 00

1 rue du Printemps Mairie de Royan
📄 <https://ville-royan.fr/ville-d-art-d-histoire>

0.4 km
📍 Royan



Profitez de l'Atlantique et posez vos valises à Royan, LA station balnéaire de Charente-Maritime. Toute l'année la ville vous séduit par son architecture fifties, ses quartiers Belle Époque, son port de plaisance, son marché et ses plages de sable fin.

Mes recommandations (suite)

À faire sur place

Découvrir la destination

OFFICE DE TOURISME COMMUNAUTAIRE ROYAN ATLANTIQUE
WWW.ROYANATLANTIQUE.FR



Musée de Royan

☎ 05 46 38 85 96
31 avenue de Paris

📄 <https://www.royan.fr/culture-patrimoine>

1.2 km
📍 Royan



Le Musée de Royan est installé dans l'ancien marché de Pontailac au cœur d'un quartier historique de Royan. Ses collections sont présentées selon un parcours permettant la découverte du riche passé de la ville de Royan.



Église Saint-Étienne de Vaux-sur-Mer

☎ 05 46 23 53 00
2 rue de l'Église

📄 <https://www.vaux-sur-mer.fr/leglise-sai>

3.2 km
📍 Vaux-sur-Mer



Appartenant au style roman, l'église Saint-Étienne est classée Monument Historique depuis le 4 septembre 1913. Elle est le dernier vestige de l'abbaye bénédictine fondée en 1075 par deux chevaliers de la maison de Mortagne, Arnaud et Pierre Gémon.



Phare de Vallières

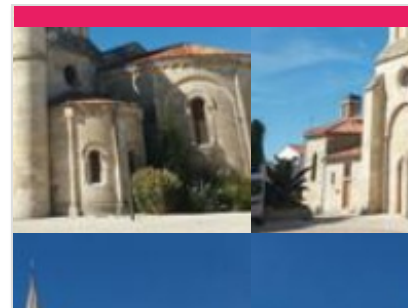
☎ 05 46 05 07 27
96 rue du Port

📄 <https://www.saintgeorgesdedidonne.fr>

3.6 km
📍 Saint-Georges-de-Didonne



Monument Historique incontournable de Saint-Georges de Didonne, le Phare de Vallières vous offrira une vue panoramique inoubliable sur les conches avoisinantes et l'horizon océanique.



Église Saint-Georges

☎ 05 46 05 07 27
Place de l'Église

📄 <https://www.saintgeorgesdedidonne.fr>

3.7 km
📍 Saint-Georges-de-Didonne



L'église Saint-Georges est une église paroissiale située à Saint-Georges-de-Didonne. Elle appartient à la paroisse de Royan-Côte de Beauté, au doyenné de Royan et au diocèse de La Rochelle et Saintes.



Église du Vieux Clocher

☎ 05 46 23 22 58
Rue de l'Église

📄 <https://www.stpalaisurmer.fr/mes-loisirs>

4.3 km
📍 Saint-Palais-sur-Mer



Le clocher de Saint-Palais-sur-Mer est un édifice roman construit par les cisterciens au XIIe siècle. Chaque année s'opère en ce lieu une alchimie entre patrimoine architectural et art contemporain.



Domaine de Suzac - Le Parc de l'Estuaire, site des Echappées Nature

☎ 05 46 23 77 77

47 avenue Paul Roulet

🌐 <https://www.leparcdelestuaire.com>
6.2 km

📍 Saint-Georges-de-Didonne 🏡 📍

Dans un cadre unique à Saint-Georges-de-Didonne, le Domaine de Suzac, site du réseau des Échappées Nature du Département de la Charente-Maritime, fait face à l'embouchure de l'estuaire de la Gironde...



Phare de Cordouan

Estuaire de la Gironde

🌐 <https://www.phare-de-cordouan.fr/>

11.6 km

📍 Royan



Situé en pleine mer, habité à l'année par des gardiens et ouvert à la visite, le Phare de Cordouan est un joyau d'architecture conçu à la gloire des rois de France.



Église Sainte-Radegonde

☎ 05 46 90 43 87

Rue de l'Église Promontoire de
Talmont-sur-Gironde

🌐 <http://www.talmont-sur-gironde.fr>

14.0 km

📍 Talmont-sur-Gironde



L'église Sainte-Radegonde est une église paroissiale catholique située à Talmont-sur-Gironde. Édifiée sur une falaise surplombant l'Estuaire de la Gironde, cette église est parfois considérée comme l'archétype du style roman saintongeais.



Village de Talmont-sur-Gironde

☎ 05 46 08 21 00

Place de la Priauté

🌐 <https://www.les-plus-beaux-villages-de>

14.0 km

📍 Talmont-sur-Gironde



Niché sur son promontoire, Talmont-sur-Gironde se dresse face à la mer. Partez à la découverte de cette cité fortifiée classée parmi " Les Plus Beaux Villages de France" et "Village de pierres et d'eau".



Brasserie des 3 Phares

☎ 05 86 08 01 44

37 boulevard de la République

0.5 km

📍 Royan



Brasserie Artisanale en association avec les Vignobles Bertrand. Venez découvrir un lieu atypique en plein centre-ville de Royan à 100 m de la plage.

Mes recommandations (suite)

À faire sur place

Découvrir la destination

OFFICE DE TOURISME COMMUNAUTAIRE ROYAN ATLANTIQUE
WWW.ROYANATLANTIQUE.FR



Escale Fermière

☎ 05 46 02 82 40
66 rue François Arago

3.2 km
📍 Royan



Le magasin Escale fermière est une association de 48 producteurs fermiers du territoire. Ils vous accueilleront pour vous présenter leurs produits de qualité issus de leur savoir-faire en Bio ou en agriculture raisonnée.



Les Caves Jules Gautret

☎ 05 46 06 49 99
2 rue des Roseaux
🌐 <https://www.lescavesjulesgautret.com>

7.1 km
📍 Saint-Sulpice-de-Royan



Une découverte 100 % plaisir ! Depuis 1847, la Maison Jules Gautret récolte les meilleurs cépages du terroir, les distille et assemble les eaux-de-vie les plus prestigieuses qui ont fait son renom jusqu'à aujourd'hui.



Huîtres Demoustier

☎ 05 46 22 84 19
Rive gauche du port

10.6 km
📍 L'Éguille



Éleveur, affineur et expéditeur depuis 4 générations. Les Huîtres Demoustier sont produites sur le bassin de Marennes-Oléron et sur l'île de Ré.

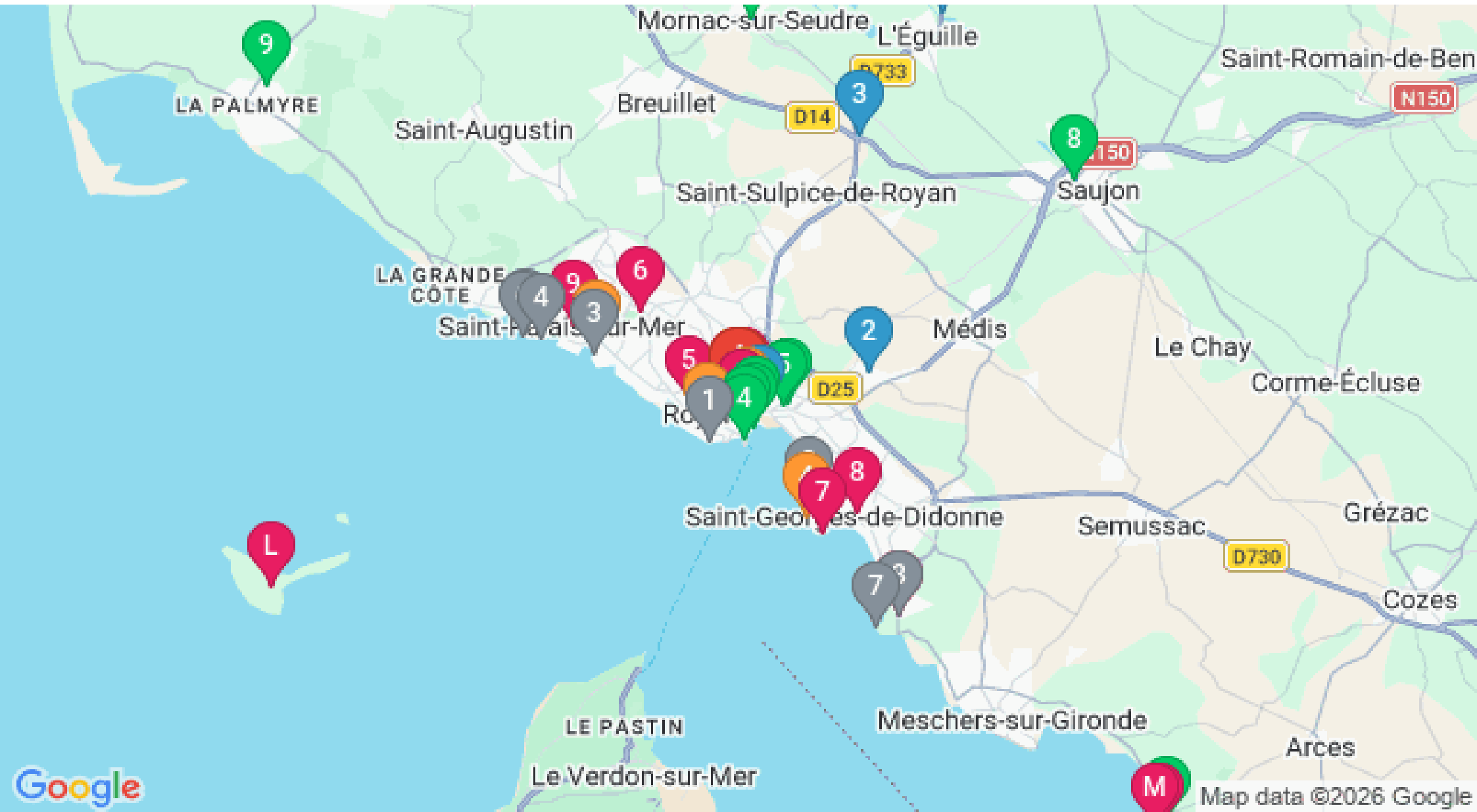


Mes recommandations (suite)

À faire sur place

Découvrir la destination

OFFICE DE TOURISME COMMUNAUTAIRE ROYAN ATLANTIQUE
WWW.ROYANATLANTIQUE.FR



: Restaurants : Activités et Loisirs : Nature : Culturel : Dégustations

Map data ©2026 Google